

جامعة جدة
University of Jeddah

خطوات تطبيق معيار التحقق الثنائي

مركز التحول الرقمي وتقنية المعلومات



How to activate

Two-Factor Authentication

you can apply **Multi-Factor Authentication** by one of the following methods:

1. Alternate phone
2. Office phone
3. App password
4. Authenticator app
5. Alternate Email address

By visiting the following link <https://aka.ms/mfasetup> you will be in **My Sign-Ins** page (as shown in Fig. 1), under the title **Security info** all the methods you can use to sign in into your account are listed. Also, you can reset your password, add or edit any of the methods.

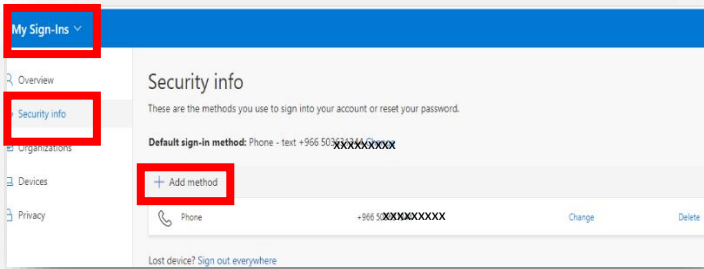


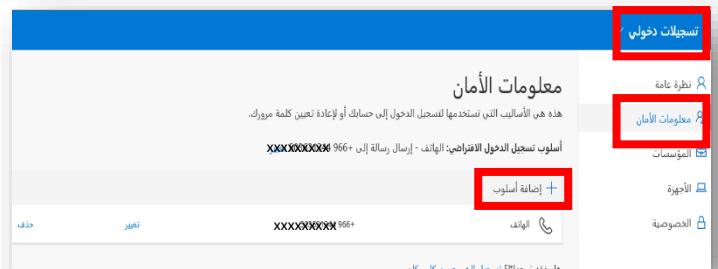
Fig. 1

خطوات تطبيق معيار التحقق الثنائي

يمكن تطبيق معيار التحقق الثنائي باستخدام أحد الأساليب التالية:

1. الهاتف البديل
2. هاتف المكتب
3. كلمة مرور التطبيق
4. تطبيق مصدق
5. البريد الالكتروني البديل

بالدخول على الرابط <https://aka.ms/mfasetup> ستفتح صفحة **تسجيلات دخولي/ My Sign-Ins** (كما هو موضح في صورة 1)، ثم تحت عنوان **معلومات الأمان / Security info**, ستظهر الأساليب التي تستخدمها لتسجيل الدخول إلى حسابك أو لإعادة تعيين كلمة مرورك، كما يمكنك التعديل عليها أو إضافة أحد الأساليب الأخرى.



صورة 1



Description of how to use the five methods

شرح طريقة استخدام الأساليب الخمسة

A. Applying two-factor authentication using Alternate phone method:

1. Go to **My Sign-Ins** page on the link <https://aka.ms/mfasetup>
2. Go to **Security info.** (Fig. 1)
3. Click on **+Add method.** (Fig. 1)
4. Choose **Alternate phone** from the list then click **Add.** (Fig. 2)

أ. تطبيق معيار التحقق الثنائي باستخدام الهاتف البديل:

1. بالدخول على الرابط <https://aka.ms/mfasetup>
2. ستظهر صفحة تسجيلات دخولي/My Sign-Ins.
3. ثم نختار معلومات الأمان/Security info. (صورة 1)
4. اضغط على **+إضافة أسلوب/+Add method.** (صورة 1)
4. ستظهر قائمة منسدلة، اختر منها **الهاتف البديل** ثم اضغط على **إضافة/Add.** (صورة 2)

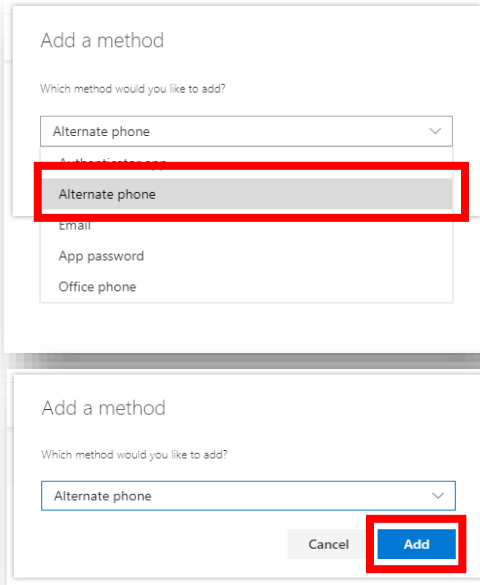
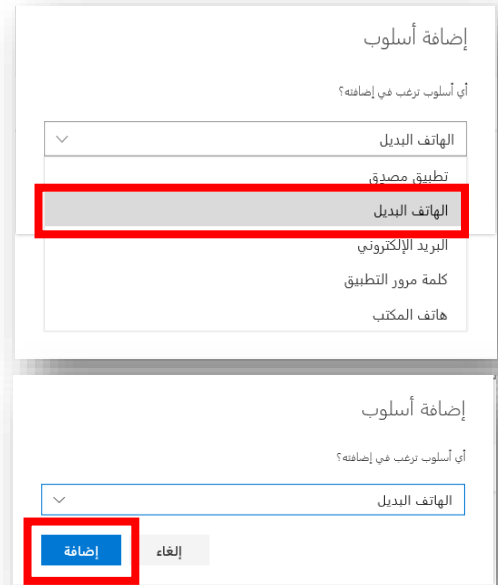


Fig. 2



صورة 2

5. In **Phone** page enter the area key and enter the phone number then click **Next.** (Fig. 3)

5. ستظهر شاشة بعنوان **الهاتف/Phone**, قم باختيار مفتاح المنطقة ثم أدخل رقم الهاتف المراد ربطه بالحساب لمصادقة التحقق عند الدخول ثم اختر **التالي/Next.** (صورة 3)



Phone

You can prove who you are by answering a call on your phone.
What phone number would you like to use?

Saudi Arabia (+966) 505050505

Call me

Message and data rates may apply. Choosing Next means that you agree to the [Terms of service](#) and [Privacy and cookies statement](#).

Cancel Next

Fig. 3

الهاتف

يمكنك إثبات هويتك بالرد على مكالمة على هاتفك.
ما رقم الهاتف الذي ترغب في استخدامه؟

الولايات المتحدة (+1) 505050505

إدخال رقم الهاتف

اتصل بي

Message and data rates may apply. اختيار "التالي" يعني أنك توافق على شروط الخدمة والخصوصية وبيان ملفات تعريف الارتباط.

التالي إلغاء

صورة 3

6. Then you can prove your identity by answering a phone call on the number added. (Fig. 4)

6. بعد ضبط إعدادات الحساب، سيقوم النظام بالإتصال على الرقم المدخل لتأكيد ربط التحقق بهذا الرقم كرقم بديل للرقم الأساسي. (صورة 4)

Phone

Call answered. Your phone was registered successfully

Done

Fig. 4

الهاتف

تم الرد على المكالمة. تم تسجيل هاتفك بنجاح

تم

صورة 4

B. Applying two-factor authentication using Office phone method:

1. Go to **My Sign-Ins** page on the link <https://aka.ms/mfasetup>
2. Go to **Security info**. (Fig. 1)
3. Click on **+Add method**. (Fig. 1)
4. Choose **Alternate phone** from the list then click **Add**. (Fig. 5)

ب. تطبيق معيار التحقق الثنائي باستخدام هاتف المكتب:

1. بالدخول على الرابط <https://aka.ms/mfasetup> ستظهر صفحة **تسجيلات دخولي/My Sign-Ins**.
2. ثم نختار **معلومات الأمان/Security info**. (صورة 1)
3. اضغط على **+إضافة أسلوب/+Add method**. (صورة 1)
4. ستظهر قائمة منسدلة، اختر منها **هاتف المكتب** ثم اضغط على **إضافة/Add**. (صورة 5)



Add a method

Which method would you like to add?

Office phone

Authenticator app

Alternate phone

Email

App password

Office phone

Cancel Add

Fig. 5

5. In **Phone** page enter the area key and enter the phone number then click **Next**. (Fig. 6)

Phone

You can prove who you are by answering a call on your phone.

What phone number would you like to use?

Saudi Arabia (+966) 50505050

Call me

Message and data rates may apply. Choosing Next means that you agree to the [Terms of service](#) and [Privacy and cookies statement](#).

Cancel Next

Fig. 6

6. Then you can prove the phone number by answering a phone call on the number added. (Fig. 7)

إضافة أسلوب

أي أسلوب ترغب في إضافته؟

هاتف المكتب

تطبيق مصدق

الهاتف

البريد الإلكتروني

كلمة مرور التطبيق

هاتف المكتب

إلغاء إضافة

صورة 5

5. ستظهر شاشة بعنوان **الهاتف/Phone**, قم باختيار مفتاح المنطقة ثم أدخل رقم الهاتف المراد ربطه بالحساب لمصادقة التحقق عند الدخول ثم اختار **التالي/Next**. (صورة 6)

الهاتف

يمكنك إثبات هويتك بالرد على مكالمة على هاتفك.

ما رقم الهاتف الذي ترغب في استخدامه؟

الولايات المتحدة (+1)

إدخال رقم الهاتف

اتصل بي

Message and data rates may apply. اختيار "التالي" يعني أنك توافق على شروط الخدمة والخصوصية وبيان ملفات تعريف الارتباط.

التالي إلغاء

صورة 6

6. بعد ضبط إعدادات الحساب، سيقوم النظام بالإتصال على الرقم المدخل لتأكيد ربط التحقق بهذا الرقم كرقم هاتف المكتب و بديل للرقم الأساسي. (صورة 7)



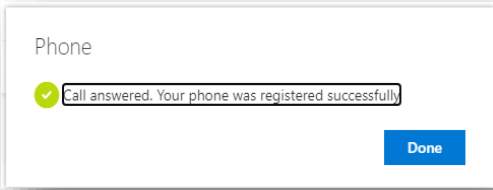
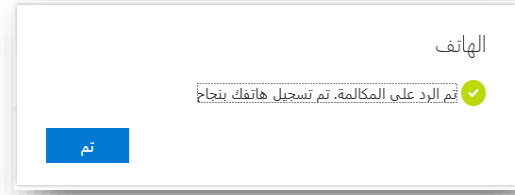


Fig. 7



صورة 7

C. Applying two-factor authentication using App password method:

1. Go to **My Sign-Ins** page on the link <https://aka.ms/mfasetup>
2. Go to **Security info.** (Fig.1)
3. Click on **+Add method.** (Fig.1)
4. Choose **App password** from the list then click **Add.** (Fig. 8)

ت. تطبيق معيار التحقق الثنائي باستخدام كلمة مرور التطبيق:

1. بالدخول على الرابط <https://aka.ms/mfasetup> ستظهر صفحة **تسجيلات دخولي/My Sign-Ins.**
2. ثم نختار **معلومات الأمان/Security info.** (صورة 1)
3. اضغط على **+إضافة أسلوب/Add method.** (صورة 1)
4. ستظهر قائمة منسدلة، اختر منها **كلمة مرور التطبيق** ثم اضغط على **إضافة/Add.** (صورة 8)

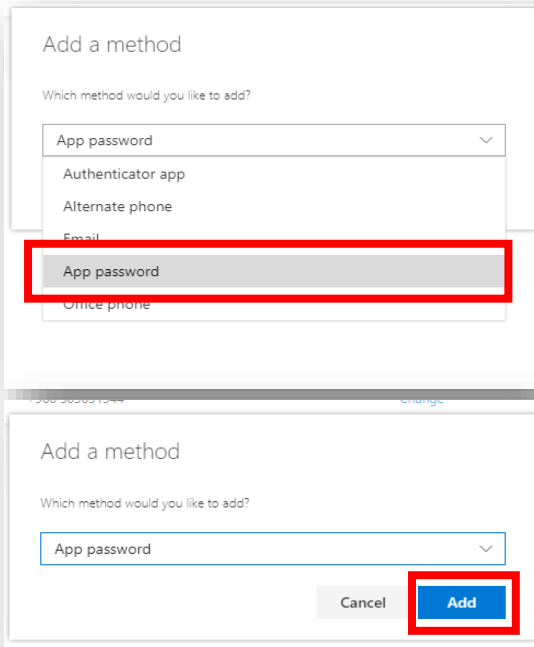
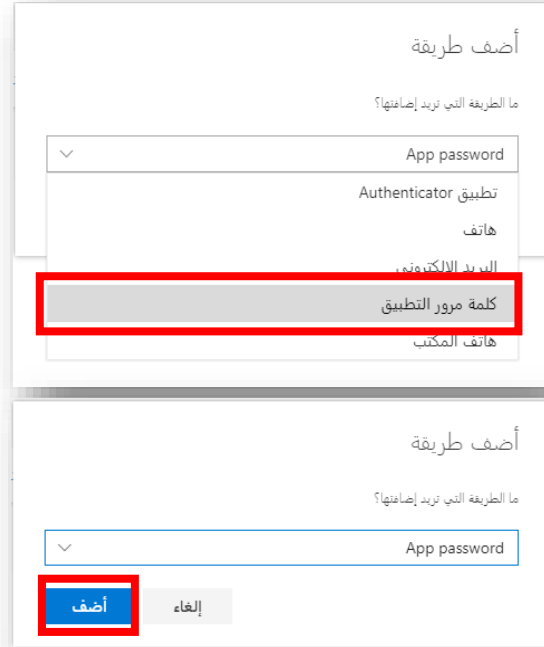


Fig. 8



صورة 8



5. In **App password** page, create a name for your app password by following instructions then click **Next**. (Fig. 9)

Fig. 9

6. Then copy the password to clipboard and paste into your app then choose **Done**. (Fig. 10)

Fig.10

5. ستظهر شاشة بعنوان **كلمة مرور التطبيق / App password** , قم بإنشاء اسم لكلمة المرور حسب التعليمات. ثم اختار **التالي/Next**. (صورة 9)

صورة 9

6. بعد ذلك, قم بنسخ كلمة المرور المنشأة واحفظها في مكان آمن. ثم اختار **تم/Done**. (صورة 10)

صورة 10

D. Applying two-factor authentication using Authenticator-app method:

1. Go to **My Sign-Ins** page on the link <https://aka.ms/mfasetup>
2. Go to **Security info**. (Fig. 1)
3. Click on **+Add method**. (Fig. 1)
4. Choose **Authenticator app** from the list then click **Add**. (Fig.11)

ث. تطبيق معيار التحقق الثنائي باستخدام تطبيق مصدق:

1. بالدخول على الرابط <https://aka.ms/mfasetup> ستظهر صفحة تسجيلات دخولي/My Sign-Ins.
2. ثم نختار **معلومات الأمان/Security info**. (صورة 1)
3. اضغط على **+إضافة أسلوب/Add method**. (صورة 1)
4. ستظهر قائمة منسدلة, اختر منها **تطبيق مصدق Authenticator** ثم اضغط على **إضافة/Add**. (صورة 11)



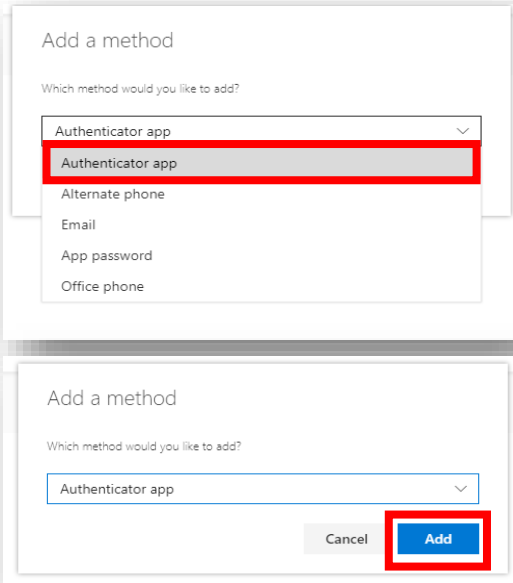
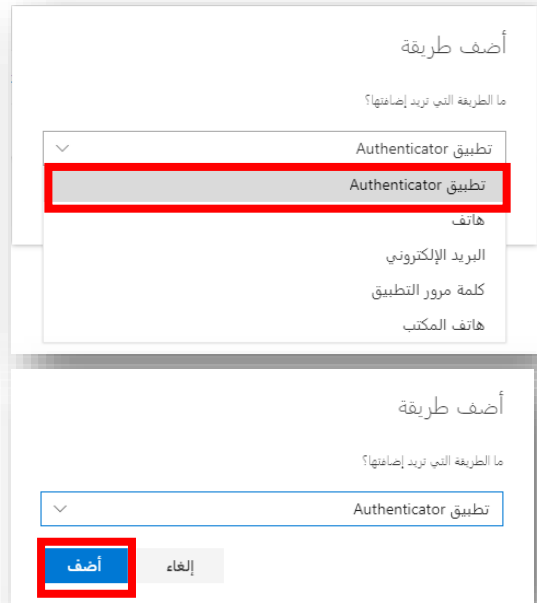


Fig .11



صورة 11

5. Install the **Microsoft Authenticator app** on your phone, then click on **Next**. (Fig. 12)

5. قم بتحميل تطبيق التحقق المجاني **Microsoft Authenticator-app** على جهازك المحمول، ثم حدد **التالي**. (صورة 12)

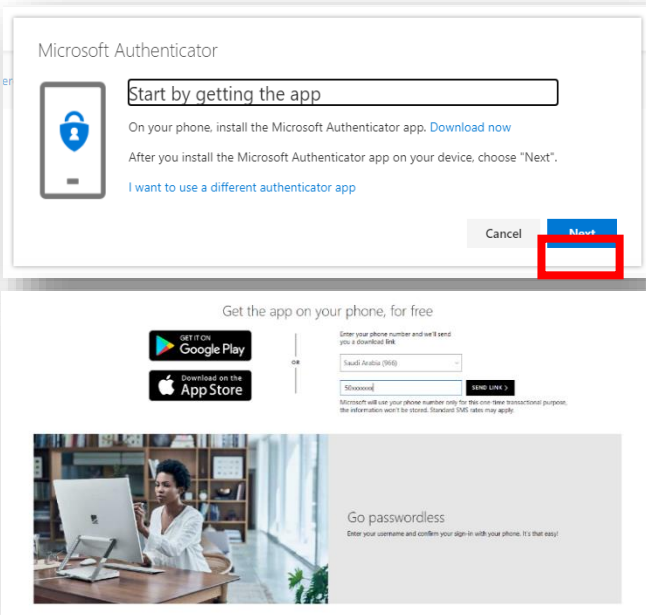
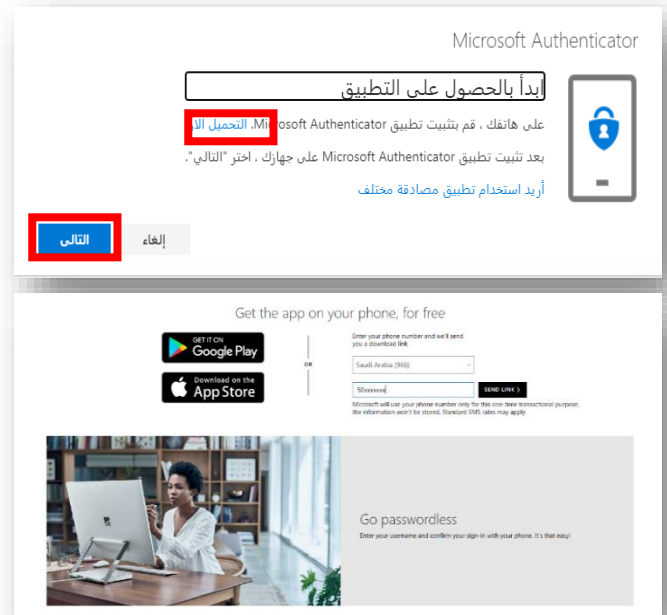


Fig. 12



صورة 12



6. Set up your account. (Fig. 13)

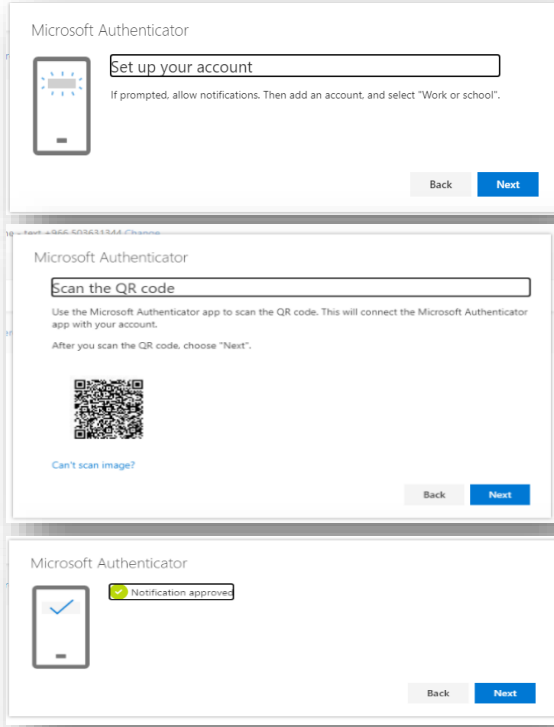
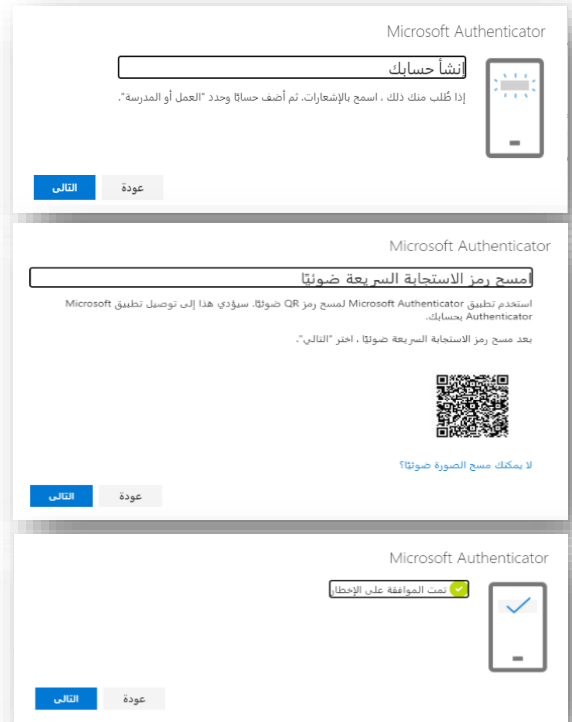


Fig. 13

7. Now you can use the App on your phone to enter an authenticator code. Every 30 seconds new authenticator is created by the app.

6. بعد الحصول على البرنامج على الجهاز المحمول، قم بضبط إعدادات الحساب. (صورة 13)



صورة 13

7. عند إنتهاء إعدادات ربط حسابك بالتطبيق، يصبح بالإمكان استخدام التطبيق على جهازك المحمول لإدخال كود تحقق يتجدد تلقائياً كل 30 ثانية. وذلك كعامل إضافي لضمان التحقق من هوية المستخدم.



E. Appling two-factor authentication using Alternate Email address method:

1. Go to **My Sign-Ins** page on the link <https://aka.ms/mfasetup>
2. Go to **Security info.** (Fig. 1)
3. Click on **+Add method.** (Fig. 1)
4. Choose **Email** from the list then click **Add.** (Fig.14)

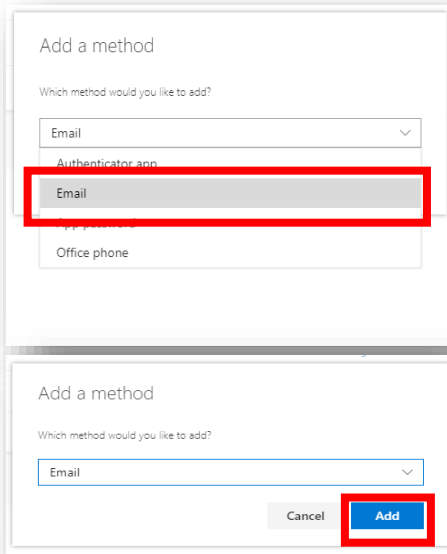
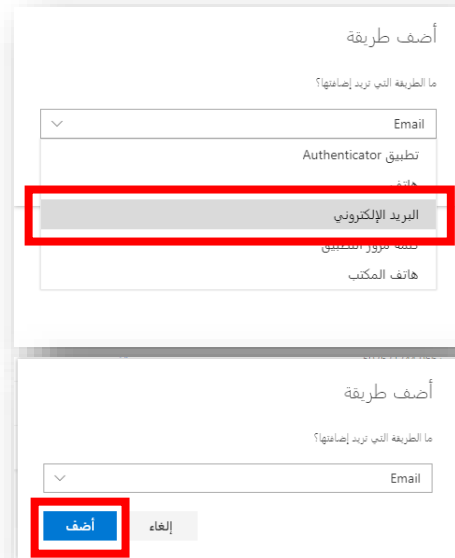


Fig. 14

ج. تطبيق معيار التحقق الثنائي باستخدام البريد الإلكتروني البديل:

1. بالدخول على الرابط <https://aka.ms/mfasetup>
2. ستظهر صفحة تسجيلات دخولي/My Sign-Ins. ثم نختار **معلومات الأمان/Security info.** (صورة 1)
3. اضغط على **+إضافة أسلوب/+Add method.** (صورة 1)
4. ستظهر قائمة منسدلة، اختر منها **البريد الإلكتروني** ثم اضغط **إضافة/Add.** (صورة 14)



صورة 14



5. In **Email** page, write an email address you want to use in authentication but not the one you use in the university, then click **Next**. (Fig. 15)

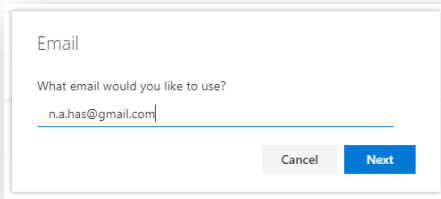
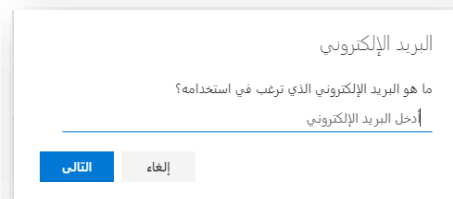


Fig. 15

5. ستظهر شاشة بعنوان **البريد الإلكتروني** **Email/** قم بكتابة البريد الإلكتروني المراد ربطه بالحساب لمصادقة التحقق من الدخول. ويجب أن يكون بريد آخر مختلف عن البريد الجامعي، ثم اختار **التالي/Next**. (صورة 15)



صورة 15

6. Enter the verification code that was sent to the Email, then click **Next**. (Fig. 16)

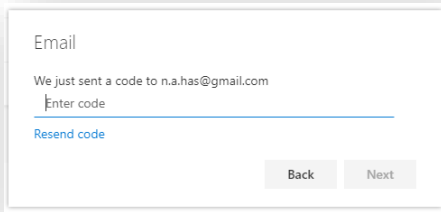
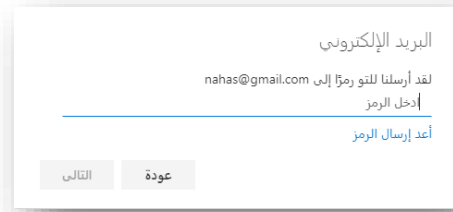


Fig. 16

6. بعد ذلك، قم بكتابة كود التحقق المرسل على البريد الإلكتروني المحدد. ثم اختار **التالي/Next**. (صورة 16)



صورة 16

7. A message will appear stating that the said mail has been successfully added. (Fig. 17)

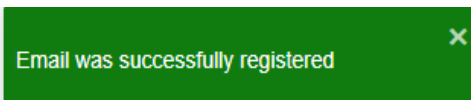
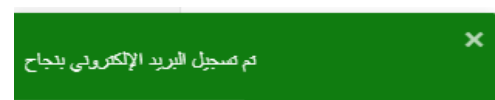


Fig. 17

7. ستظهر رسالة تفيد بنجاح إضافة البريد المذكور. (صورة 17)



صورة 17

